



R553F

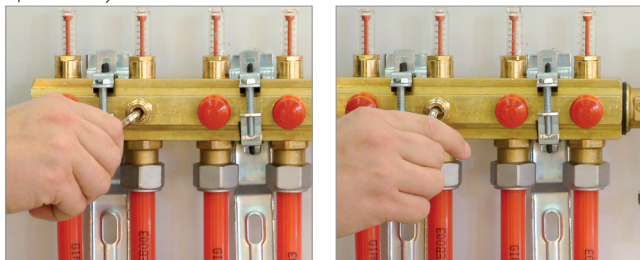
Popis

- Predmontovaný rozdeľovač R553F je zložený:
- Tyč zberná R553V, ktorá má integrované uzatváracie ventily umožňujúce montáž termostatickej alebo termoelektrickej hlavy;
- Tyč rozdeľovacia R553M, ktorá má integrované regulačné šróbenie s mechanickou pamäťou a prietokomeri s rozsahom 0,5 – 5 l/min
- Dve konzoly rozdeľovača R588
- Sada nálepiek pre označenie jednotlivých okruhov

Zberná tyč s integrovanými regulačnými šróbeniami a prietokomery

Zberná tyč sa skladá z ťahanej mosadze zo špeciálnej zliatiny , obsahuje vyvažovacie regulačné šróbenie s mechanickou pamäťou na každom okruhu , aby mohlo byť nastavenie pozície v každom okruhu identifikované a udržiavané , a to aj v prípade celkového uzavretia. Mechanická pamäť má podobu krúžku , ktorý je regulovaný s kľúčikom R558 , obmedzuje maximálne otvorenie regulačného šróbenia na nastavenú hodnotu vyváženia.

Ak chcete vykonať správne nastavenie , otvorte kovový krúžok na max. pomocou skrutkovača na kľúči R558 , potom úplne uzavrite regulačné šróbenie smerom dole pomocou šesťhrannej časti kľúča . Otvárajte ventil, počet otáčok je určený v kalibračnom diagrame , potom utiahnite mechanickú pamäť tak ďaleko ako to pôjde smerom k ventilu. Prietokomery vám umožňujú vizuálnu obhliadku prietoku cirkulujúcej v jednotlivých okruhoch , čím sa zabezpečí optimálne vyváženie.



Spodný zberač s ručnou hlavou

Zberná tyč rozdeľovača má mikrometrické termostatické ventily s ručnou hlavou, aby sa mohli jednotlivé okruhy otvárať a zatvárať ručne. Automatická regulácia teploty každej miestnosti je možná po inštalácii termoelektrickej hlavy bez prúdu zatvorenej (R473;R473M), bez prúdu otvorenej (R478;R478M) alebo termostatickej hlavy R463 s oddeleným ovládaním. Pre montáž termoelektrických alebo termostatických hlavíc stačí demontovať z ventilu ručnú hlavu.

Technické údaje

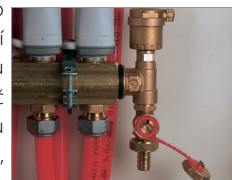
- Teplotný rozsah 5÷110 °C
- Max. pracovný tlak 10 bar.
- EPDM tesnenie
- Rozstup medzi vývodmi 50mm

Inštalácia

Predmontované rozdeľovače R553F môžu byť doplnené zostavou R554D pre automatické odvzdušnenie, vypustenie a meranie teploty alebo zostavou R554B s automatickým odvzdušnením a napúšťacím a vypúšťacím ventilom. Vypúšťacie ventily sú tiež používané pri plnení zariadenia a pri tlakovej skúške. Na meranie teploty prívodu a späťochy jednotlivých okruhov je možné použiť



T-kusy R531 s teplomermi R540 3/8". Takéto riešenie je veľmi vhodné hlavne pri použití sálavých panelov, kde je dôležité držať teplotu vykurovacej vody pod kontrolou. Rozdeľovač R553F je možné kombinovať so širokou škálou komponentov, ako guľové ventily, zónové ventily, zátky, redukcie skrinky. Pre pripojenie rúrok jednotlivých okruhov existujú rôzne adaptéry k dispozícii sú s pripojením 18 na adaptéry R178, R179, R179AM. Ich použitie závisí od typu a rozmeru rúrky.



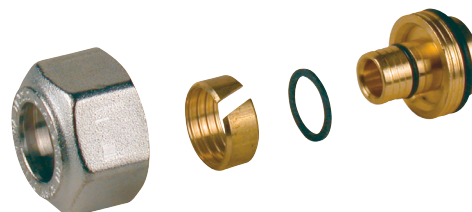
R178 adaptér pre medené rúrky



R179 adaptér pre plastové rúrky

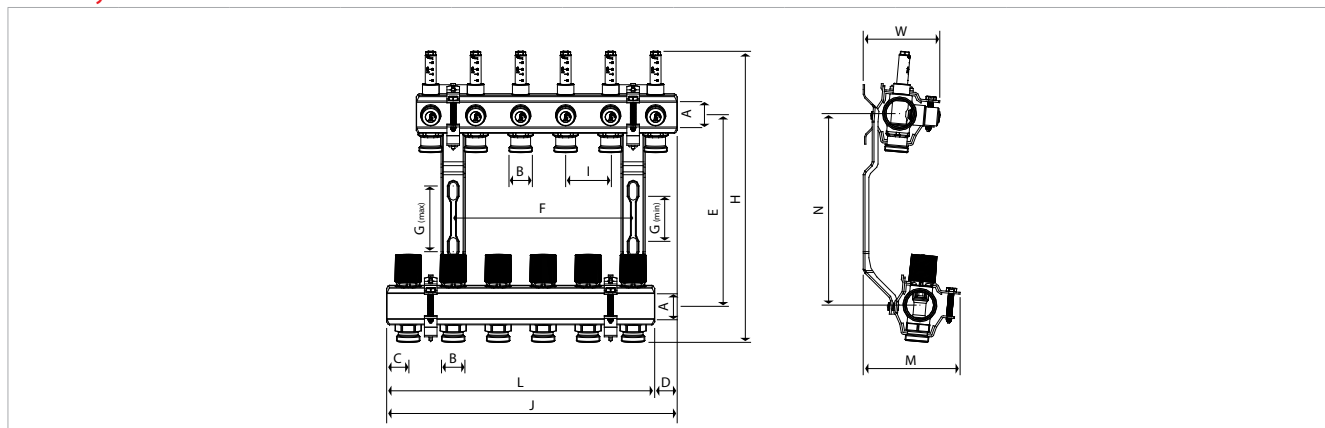


R179AM adaptér pre plastové alebo viacvrstvé rúrky





Rozmery

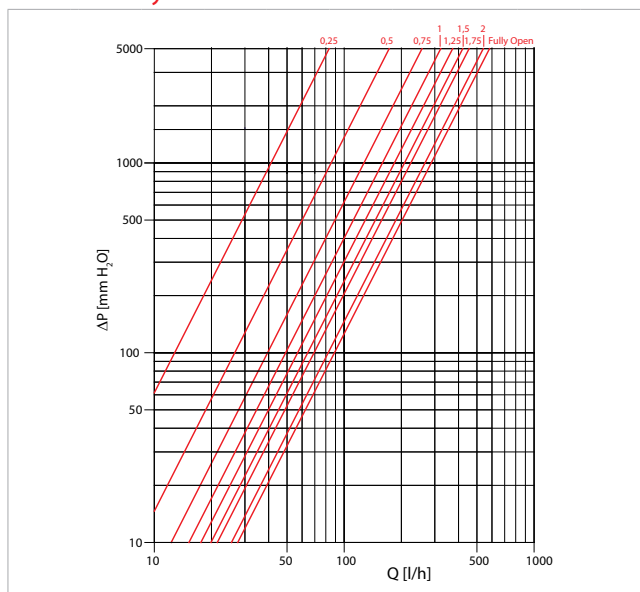


A	B	C	D	E	G _{MIN}	G _{MAX}	H	I	M	N	W
1"	18	24	25	213	50	73	318	50	106	213	84

Kód	Počet vývodov	F	L	J	Skrinka R500, R502 alebo R509 (*)
R553FY002	2	-	98	123	type A
R553FY003	3	-	148	173	type A
R553FY004	4	96	198	223	type B
R553FY005	5	146	148	273	type B
R553FY006	6	196	198	323	type B
R553FY007	7	246	348	373	type B
R553FY008	8	296	398	423	type C
R553FY009	9	346	448	473	type C
R553FY010	10	396	498	523	type C
R553FY011	11	446	548	573	type D
R553FY012	12	496	598	623	type D

(*) platí pre rozdeľovač s namontovanou zostavou R554D a guľovým ventilom R259D alebo R919

Tlakové straty



Počet otáčok	0,25	0,5	0,75	1	1,25	1,5	1,75	2	F.O.
Kv	0,12	0,26	0,40	0,49	0,57	0,64	0,71	0,84	0,89

Špecifikácia produktu

R553F

Predmontované potrubia pre sálavé systémy s prietokomerami - z mosadze. Rozstup medzi vývodmi 50 mm. Teplota v rozmedzí 5 až 110 °C. Max. pracovný tlak 10 bar. Skladá sa z regulačných šróbení vybavené sú mechanickou pamäťou a prietokomerami 0,5- 5 l / min. Spiatočkový zberač má ručné termostatické hlavice vymeniteľné za termoelektrické hlavice. EPDM tesnenie. R588 obsahuje aj sadu samolepiacich nálepiek pre identifikáciu rôznych okruhov a kľúčik R558. K dispozícii s pripojením na základnú 18 s adaptérmí R178, R179, R179AM.

Ďalšie informácie

nájdete na www.giacomini.sk alebo kontaktujte technické oddelenie: +421 41 7645 223 info@giacomini.sk
Tento prospekt má informatívnu hodnotu. Firma Giacomini si vyhradzuje právo kedykoľvek a bez predchádzajúcich upozornení previesť zmeny na tu uvedený produkt z technických alebo obchodných dôvodov. Informácie obsiahnuté v tomto technickom prospekte nezabávajú užívateľa povinnosti prísne dodržiavať existujúce platné normy a predpisy. Reprodukovanie, a to i čiastočné, je zakázané bez predchádzajúceho písomného povolenia výrobcu. Výrobca: Giacomini S.p.A., Via per Alzo, 39 - 28017, San Maurizio d'Opaglio (NO), Taliansko
Dovozca pre SR: Giacomini Slovakia s.r.o., Dolné Rudiny 1, 010 91 Žilina.